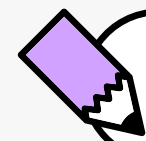
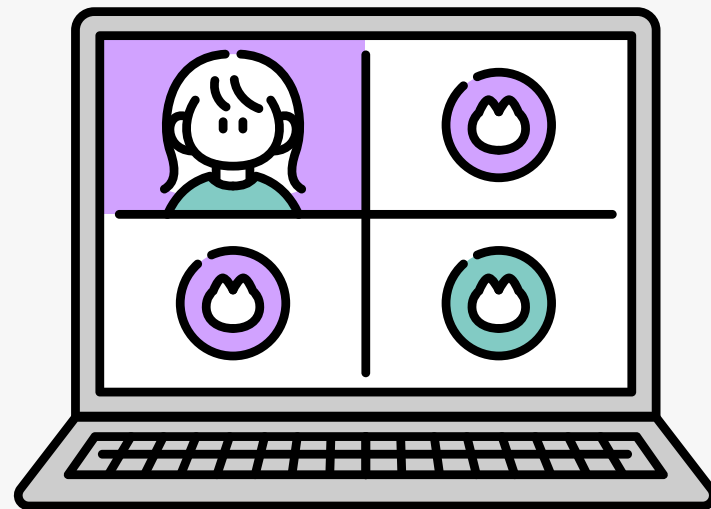


연수구 '보육교직원 연구활동비 지급' 연계 사업

2024년 연구활동 안내

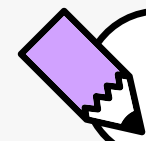
※ 위 사업은 연수구에서 지급하는 비용으로 유보통합 추진 상황에 따라 변경될 수 있음을 안내드립니다.

Contents



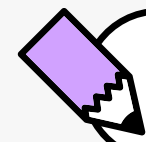
Chapter 1

보육교직원 연구활동비 지원사업 소개(연수구청)



Chapter 2

연구활동(종빙자료) 제출 안내(센터)



Chapter 3

자주하는 질문

연구활동비 지원대상



보육교직원 연구활동비 지원대상

지원기준일(매월 15일)에 어린이집에서 반을 맡고 있는
가정, 민간 어린이집의 담임교사, 특수교사, 야간연장교사, 운전원

보육교직원 연구활동비 지원 제외 대상

- 원장, 교사 겸직 원장, 대표자
- 보조교사, 대체교사, 연장전담교사, 출산휴가 및 휴직자
- 해당 월 16일 이후 채용자 및 15일 이전 퇴직자
- 주 29시간 이하 근무하는 운전원
- 행정처분 받은 후 익월부터 1년이 경과하지 않은 보육교직원
 - ※ '행정처분'이라 함은 어린이집 운영정지(과징금 포함), 원장 및 보육교직원 자격정지 및 취소, 보조금 반환명령을 의미함.
- 소(訴) 제기로 인한 행정처분 집행정지 기간 중인 보육교직원

연구활동비 지원내용(지급금액)



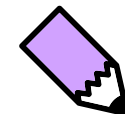
2024년 지원 내용

- 지원(지급) 대상: 2023년 연구활동 기준 충족자
- 지원(지급) 내용: 월 100,000원(지급 중)



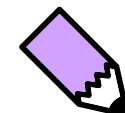
2024년 미지원 내용

- 미지원(미지급) 대상
: 2023년 연구활동 기준 미충족자, 2024년 신규 입사자



2025년 지원 내용

- 지원(지급) 대상: 2024년 연구활동 기준 충족자
- 지원(지급) 내용: 월 100,000원('25.1월부터 지급 예정)



2025년 미지원 내용

- 미지원(미지급) 대상
: 2024년 연구활동 기준 미충족자, 2025년 신규 입사자

2024년 자료 제출

자료 제출 기한

2024년 12월 20일 금요일까지

자료 제출 대상

- 2024년에 가정, 민간 어린이집에서
매월 15일 재직 상태인 담임교사,
특수교사, 야간연장교사, 운전원

자료 제출 결과 반영

2025년 1월 지급 시



연구활동 기준 충족 시간

연구활동비를 지급 받은 개월 수 및 근무 기간에 따라 기준 충족 시간이 다릅니다!!!
6개월 이하 : 20시간 이상 / 7개월 이상 : 30시간

2024년 연구활동 인정 항목

※ 증빙자료에는 꼭 시간(학점)이 기재되어 있어야 인정 가능합니다!
(상장, 선정서, 교구계획서는 제외)

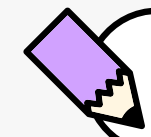
항목	증빙자료	인정시간
1. 연수구 또는 인천시 육아종합지원센터, 연수구(청) 주관 교육 ※ 스트레스(힐링) 관련 프로그램 및 상담은 미인정	이수증	실 교육시간
2. 보육 관련 공모전 수상(장려상 이상)	상장	10시간
3. 당해 연도 열린/우수어린이집 재직 중인 보육교직원 ※ 열린어린이집 선정서: 2024년 심사 종료 후 선정(유지) 되었을 경우 유효 ※ 우수어린이집 선정서: 2023년부터 현재까지 재직중일 경우 유효	선정서	10시간
4. 교재교구 제작 ※ 환경구성, 행사 등 일회성 교구이거나 실제로 놀이할 수 없는 교구 미인정 ※ 동일 교구는 기관 내 1명만 인정	교구계획서 ※ 센터 양식에 작성한 것만 유효	2개 당 3시간 ※ 연 2회, 6시간까지만 인정
5. 자격증 취득 과정 ※ 보육과 관련된 분야만 인정(예: 색종이 접기 지도사, 동화구연 지도사 등)	이수증, 자격증	시간) 실 교육 시간 학점) 1학점 1시간

2024년 연구활동 인정 항목

※ 증빙자료에는 꼭 시간(학점)이 기재되어 있어야 인정 가능합니다!
(상장, 선정서, 교구계획서는 제외)

항목	증빙자료	인정시간
6. 전문성 향상을 위한 역량 강화 교육(프로그램) 6-1. 대학원 수업, 보수교육 등 6-2. 보육 관련 학회 참석 6-3. 실기수업(피아노 연주, 영상 제작 강의 등) 6-4. 자기개발 교육(사무기능화 교육, 정보화 교육, 재무회계 교육 등) 6-5. 학습공동체(동아리) 활동	이수증, 참석확인증, 동아리활동일지(센터 양식것만 유효)	시간) 실 교육 시간 학점) 1학점 1시간 ※ 실기수업 및 자기개발교육은 1 주제 당 10시간만 인정
7. 법정 및 필수 의무교육 ※ 동일한 주제(내용)의 교육은 1회만 인정됩니다.	이수증	실 교육 시간

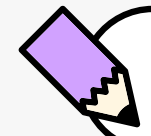
궁금해요



자료 업로드 시, 원장 승인 여부



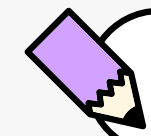
연구활동 자료 업로드 전, 홈페이지에서 개인이 어린이집을 등록하는 절차가 필요합니다. 이때, 별도의 승인 절차는 없으며 어린이집 고유번호만 입력하여 등록해주시기 바랍니다.



자료 업로드 시, 필수기재사항 문의



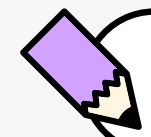
본인 자료임을 확인하기 위한 내용으로 성명, 어린이집명, 교육명, 교육 일시 등에 대한 내용이 기재되어 있어야 합니다.



업로드 자료 확인 요청



매월 1~2주에 자료 검수(인정)처리가 진행됩니다. 다만, 업로드 된 자료의 양이 많을 경우 확인이 다소 지연될 수 있는 점 양해부탁드립니다.



자료 수정 안내



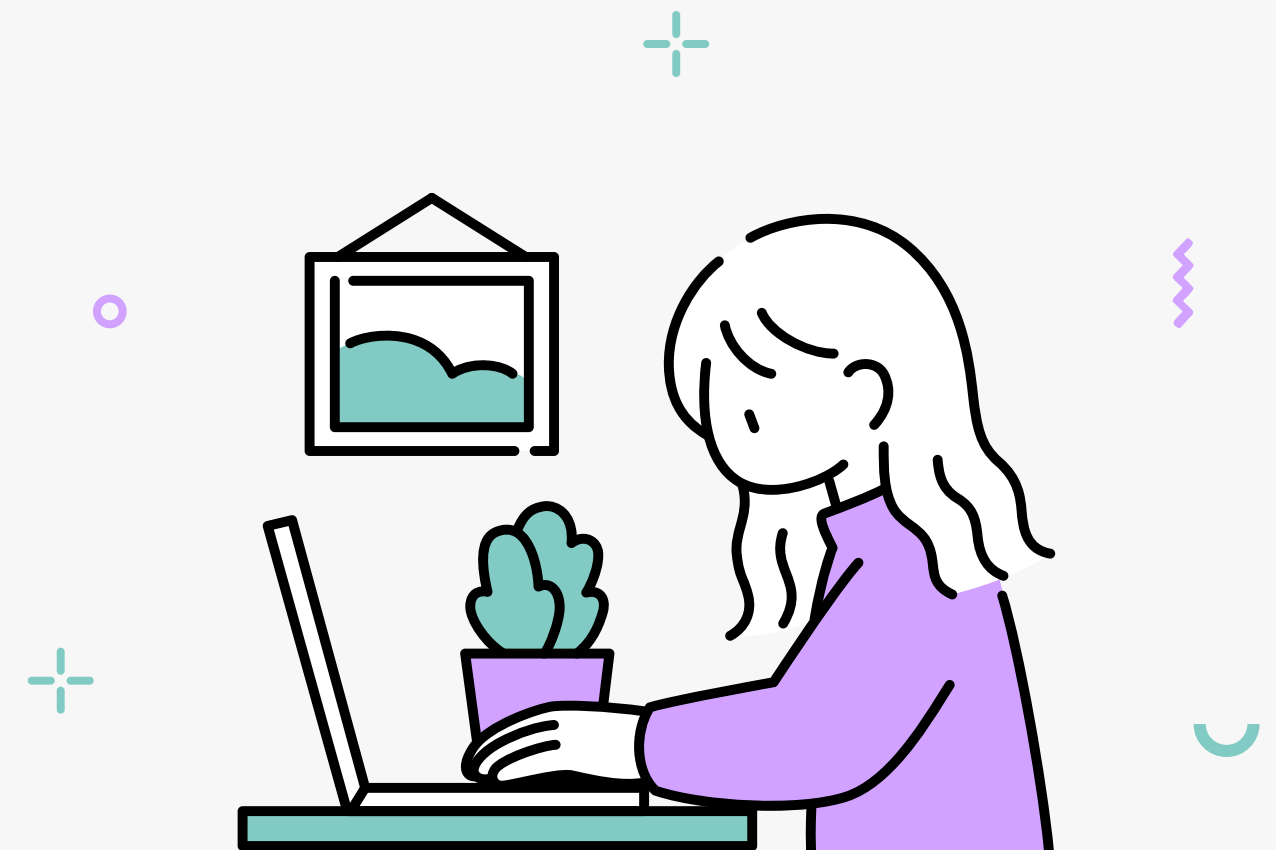
'수정 필요'로 체크되어 있는 항목은 수정이 필요합니다. 이는, 마이페이지에서 개별적으로 확인 및 수정해야 하며 센터에서 별도의 연락을 드리지 않습니다.

감사합니다.



연구활동 문의:

- 연수구청 출산보육과: 032-749-7754
- 연수구육아종합지원센터: 070-5056-3073



※ 위 사업은 연수구에서 지급하는 비용으로 유보통합 추진 상황에 따라 변경될 수 있음을 안내드립니다.